

Especificación por piezas
Mamparas sanitarias
Marca FENOTEK Línea F1
Modelo colgante



Puertas:

Suministro y colocación de puertas marca **FENOTEK**, línea **F1**, modelo colgante, con altura de 150 Cms. y arrastre de 30 Cms. Acabado **Compacto fenólico**, marca **FORMICA**, de 12.7 mm de espesor, color..... Código....., con **perfil machimbrado** para bloqueo visual al interior del módulo, **bisagra de acero inoxidable** calibre 12, con corte diagonal para cierre automático de la puerta, **cerrojo rectangular de acero inoxidable**, tipo 304, calibre 12, con aviso de ocupación en colores verde/rojo.

Panel lateral:

Suministro y colocación de panel lateral marca **FENOTEK**, Línea **F1**, modelo colgante, de 150 de altura y 30 Cms de arrastre, acabado **Compacto fenólico** marca **FORMICA** de 12.7 mm de espesor, color.....código..... fijado a muro y a pilastra con herrajes “U” y “F” de acero inoxidable tipo 304, calibre 12.

Pilastras:

Suministro y colocación de pilastras marca **FENOTEK**, línea **F1**, modelo colgante, acabado **Compacto fenólico** marca **FORMICA**, de 12.7 mm de espesor y de 210 Cms. de altura, color..... Código.... Con perfil machimbrado para complementar el bloqueo visual al interior del módulo, sistema superior de fijación a PTR/Montén con taquete metálico de 5/8, pedal de nivelación de acero inoxidable cubierto con zoclo de acero inoxidable calibre 22,

Panel mingitorio:

Suministro e instalación de panel mingitorio marca **FENOTEK**, línea **F1**, medidas de 120 Cms. de altura X 45 o 60 Cms. de ancho, en acabado **Compacto fenólico** marca **FORMICA**, de 12.7 mm de espesor, color..... Código... , fijado a muro con herraje “T” de acero inoxidable.



Especificación General

Mampara sanitaria

Marca FENOTEK Línea F1

Modelo Colgante

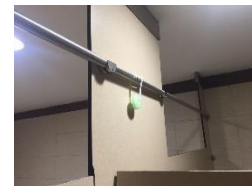


Descripción:

Suministro y colocación de mamparas sanitarias marca **FENOTEK**, línea **F1**, modelo **Colgante**, con altura de 210 / 240 Cms. y arrastre de 30 Cms. Acabado **Compacto fenólico, marca FORMICA**, de 12.7 mm de espesor, color Código....., con **perfil machimbrado** en puertas y pilastras para bloqueo visual al interior del módulo, con **bisagra de acero inoxidable** calibre 12, con corte diagonal para cierre automático de la puerta, **cerrojo circular** de acero inoxidable, tipo 304, calibre 12, con aviso de ocupación en colores verde/rojo. Con sistema superior de fijación a PTR/Montén con taquete metálico de 5/8, pedal de nivelación de acero inoxidable cubierto con zoclo de acero inoxidable calibre 22,

Accesorios:

- Percha de acero inoxidable calibre 14, con tope plástico.
- Zoclo de acero inoxidable calibre 22, con pedal de fijación a piso de acero inoxidable calibre 12
- Refuerzo superior en pilastras de 240 (En el espacio del techo a parte superior de la puerta) con tubo de acero inoxidable de 1 pulgada de diámetro y fijado con herraje de acero inoxidable.



Medidas:

Puertas con altura de 150 Mts., pilastras con alturas variables de 210 hasta 240 mts., panel lateral con altura de 150 mts. Con un arrastre general de 30 Cms.

